

aistech
beyond boundaries

Percorso tattilo plantare LVE

Voci di capitolato:

Percorso tattilo plantare con rilievi trapezoidali e semisferici equidistanti; con altezza dei rilievi non inferiore a mm 3 e larghezza in accordo con la tabella 3 - "WT6" della CEN/TS 15209 con distanza tra i rilievi in accordo con la tabella 1 - "S9" della CEN/TS 15209 costruito in M-PVC-P integrato con TAG - RFID 134.2 Khz idonei alla realizzazione di percorsi intelligenti aventi le seguenti caratteristiche tecnico prestazionali.

I nostri servizi:



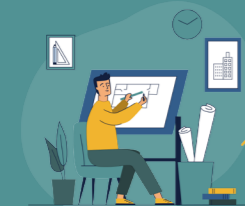
Elaborazione

Adattamento e implementazione di soluzioni specifiche per garantire fruibilità e sicurezza per tutti.



Posa in opera

Posa in opera e montaggio dei prodotti scelti.



Progettazione

Progettazione di ambienti e servizi per renderli accessibili a tutti.



Produzione

Realizzazione dei prodotti di supporto all'accessibilità.



Manutenzione

Assistenza e manutenzione dei prodotti installati.

DESCRIZIONE

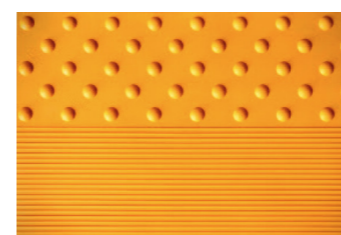
DESCRIZIONE	VALORE
• Coefficiente d'attrito (Metodo BCRA)	$\mu > 0,4$
• Impronta residua (EN433)	0,1 mm
• Sedia a rotelle (EN425)	adatto
• Isolamento elettrico (DIN 51953)	1010 ohm
• Resistenza prodotti chimici (DIN 51958)	adatto
• Resistenza al fuoco (UNI EN 13501-1)	B-fl/s1
• Durezza (ISO 868)	Shore A 94+/-2
• Test di invecchiamento arco allo Xeno (UNI EN ISO 4892-2)	$h > 300$
• Isolamento termico (DIN 52612)	0,12 W/mk
• Peso specifico (ISO 1183)	1,24 +/- 0,2 gr/cm ³
• Carico di rottura (dopo 168 h a 100° C ISO 527)	19 N/mm ²
• Allungamento (dopo 168 h a 100° C ISO 527)	305%
• Stabilità termica (CEI 20-34/3-2)	min.35
• Stabilità alla torsione (ASTM D 104)	-20 °C
• Test scivolosità DIN 51130T	R11

Prodotti formulati nel rispetto del regolamento Reach 1907/2006/EU

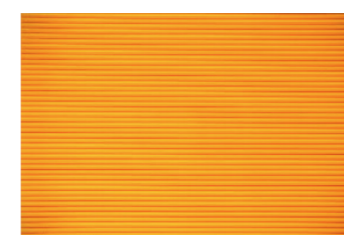
VARIANTI COLORI



I CODICI



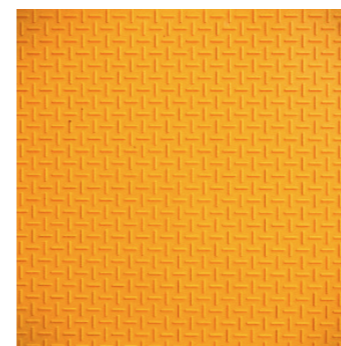
Pericolo valicabile
40x60 cm



Attenzione servizio
40x60 cm



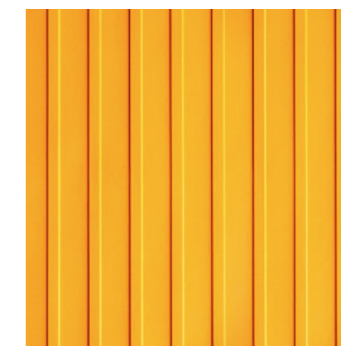
Arresto pericolo
40x60 cm



Codice incrocio
60x60 cm



Svolta obbligata
60x60 cm



Direzione rettilinea
60x60 cm